

Roadshow marketing.

CFF Immobilier Marketing Gares
Juin 2026





L'équipe Marketing Gares et objets de placement.



Nicole Tschanz



Men-Duri Guetg



Urban Burch



Katharina Reber



Heiko Meyer



Monica Gonzalez



Menja Streit



Grégoire Pilly



Matteo Theler



Cristina Mollard



Programme.

Mesures de marketing Gares 2026

- Budget
- Campagne faitière/marketing d'influence
- Réseaux sociaux des gares
- Pianos CFF en tournée

Réorientation du marketing à partir du 1^{er} juillet 2026

- Ce qui change pour le marketing des gares
- Réseaux sociaux des gares
- Publicité dans l'environnement ferroviaire
- Inscription au portail des locataires
- Perspectives 2027

Questions et échange



Mesures de marketing Gares 2026.



Planification des campagnes 2026.

Janvier	Février	Mars	Avril	Mai	Juin
		Campagne faïtière 1^{re} vague Faire connaître l'offre/attrait	Campagne faïtière 1^{re} vague Faire connaître l'offre/attrait		Campagne faïtière 2^e phase Faire connaître l'offre/attrait
Réseaux sociaux (Bâle CFF, Berne, Genève Cornavin, Lucerne)					
Juillet	Août	Septembre	Octobre	Novembre	Décembre
Piano en gare	Piano en gare	Piano en gare	Campagne faïtière 3^e vague Faire connaître l'offre/attrait Piano en gare	Campagne faïtière 3^e vague Faire connaître l'offre/attrait Piano en gare	Piano en gare
*Réseaux sociaux (Bâle CFF, Berne, Genève Cornavin, Lucerne)					

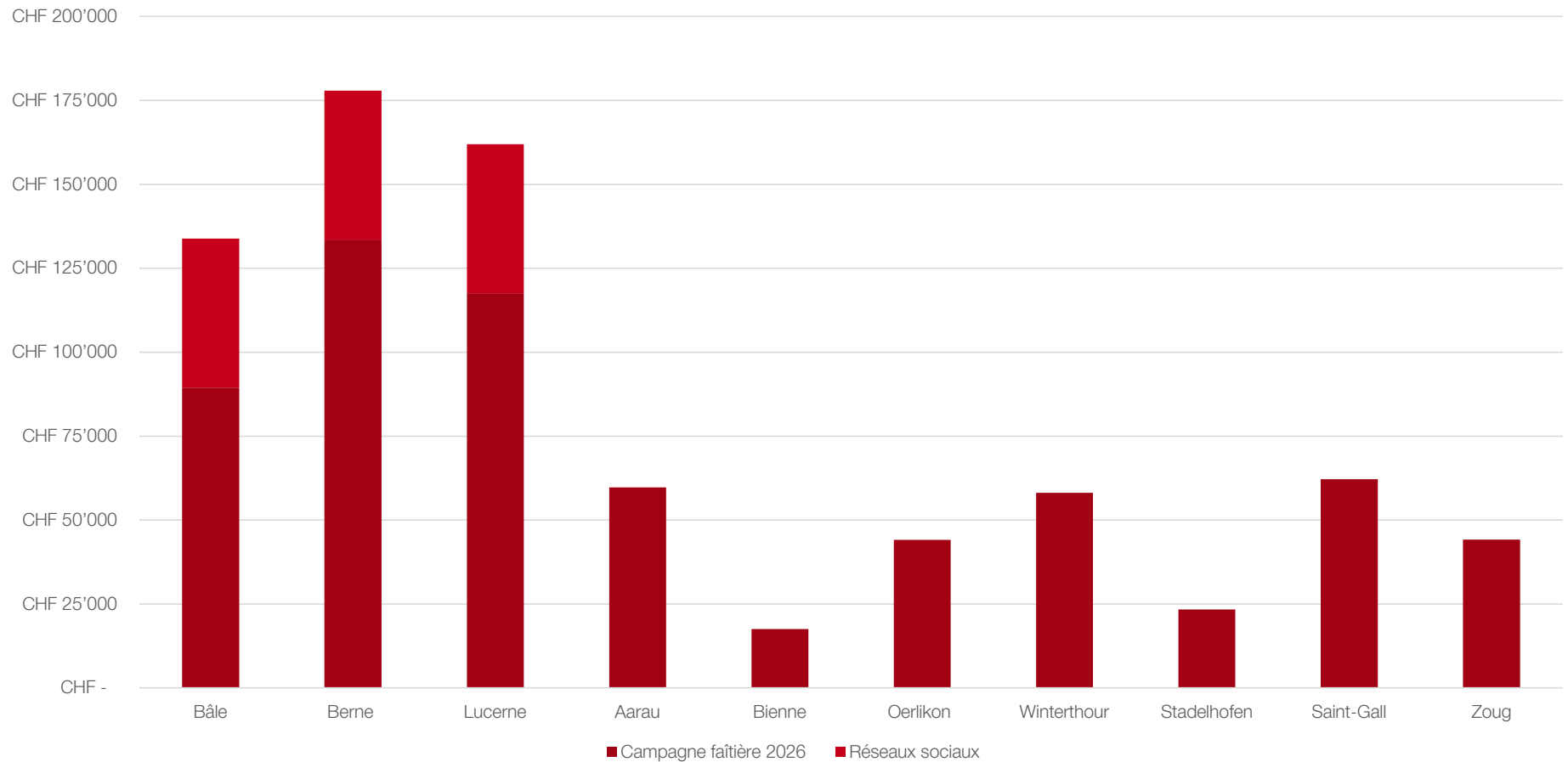
De janvier à juin: mesures de marketing financées à partir du fonds de marketing

De juillet à décembre: mesures de marketing financées par les CFF

*Les locataires envoient les contenus mis à disposition

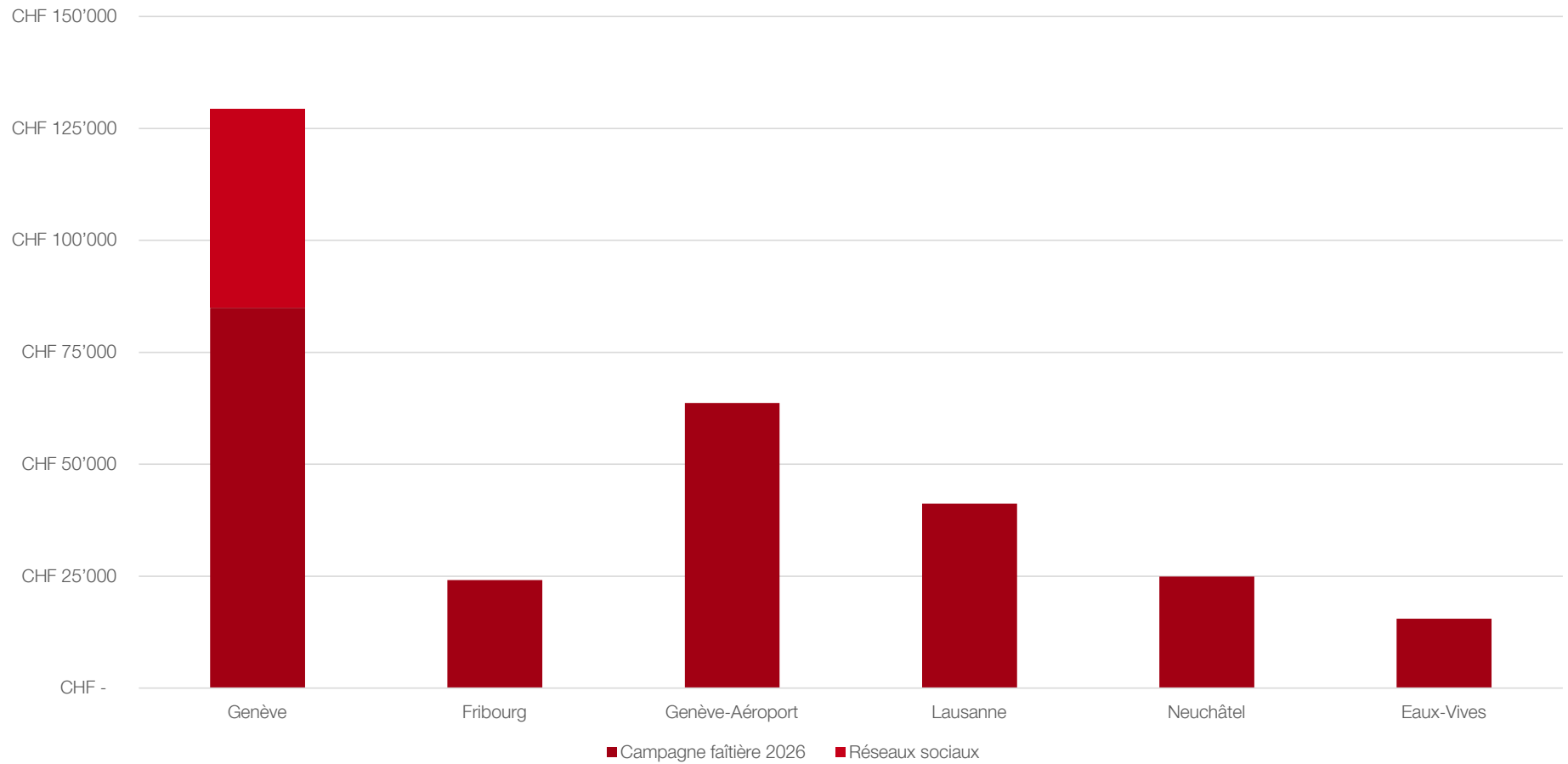


Vue d'ensemble du budget des gares de janvier à juin 2026.





Vue d'ensemble du budget des gares de janvier à juin 2026.





Campagne faîtière gares 2026.



Faire ses courses
à la gare, c'est ça.

Acheter l'essentiel en passant et
profiter de ce qui compte vraiment.
cff.ch/shopping

 Shopping
en gare



↔ SBB CFF FFS

Faire ses courses à la gare, c'est ça.

Acheter l'essentiel en passant et
profiter de ce qui compte vraiment.
cff.ch/shopping

 Shopping
en gare



Faire ses courses
à la gare, c'est ça.

Acheter l'essentiel en passant et
profiter de ce qui compte vraiment.
cff.ch/shopping

SBB CFF FFS

Shopping
en gare



↔ SBB CFF FFS

Faire ses courses à la gare, c'est ça.

Acheter l'essentiel en passant et
profiter de ce qui compte vraiment.
cff.ch/shopping

 Shopping
en gare



Campagne faîtière Gares 2026.

Situation initiale/idée	Objectif
Réutiliser en 2026 les visuels de la campagne faîtière 2025.	Positionner les gares comme des destinations d'achat attrayantes, rapides et pratiques. Toutes les prestations en un seul lieu.
Période/lieu	Instrument clé
Mars/avril et juin/juillet (financement à partir du fonds de marketing) Octobre/novembre (financement par les CFF)	Hors ligne: affiches aux arrêts de tram/bus, panneaux électroniques, Passenger TV, publicités sur les trams et les bus
Gares: Aarau, Bâle CFF, Berne, Bienne, Fribourg, Genève Cornavin, Genève-Aéroport, Lausanne, Lucerne, Neuchâtel, Saint-Gall, Winterthour, Zurich Oerlikon, Stadelhofen, Zoug À partir d'octobre: autres sites éventuels	En ligne: réseaux sociaux, bannières avec géolocalisation, marketing d'influence



Marketing d'influence 2026.

Objectifs.

- Extension des activités de marketing en ligne grâce à l'intégration d'influenceurs sur les vagues 1 à 3.
- Les créateurs reprennent le message de la campagne et mettent en avant de manière authentique les avantages des gares en tant que destinations attractives, rapides et pratiques pour le shopping et la restauration. Ouvert tous les jours – tout en un seul endroit.

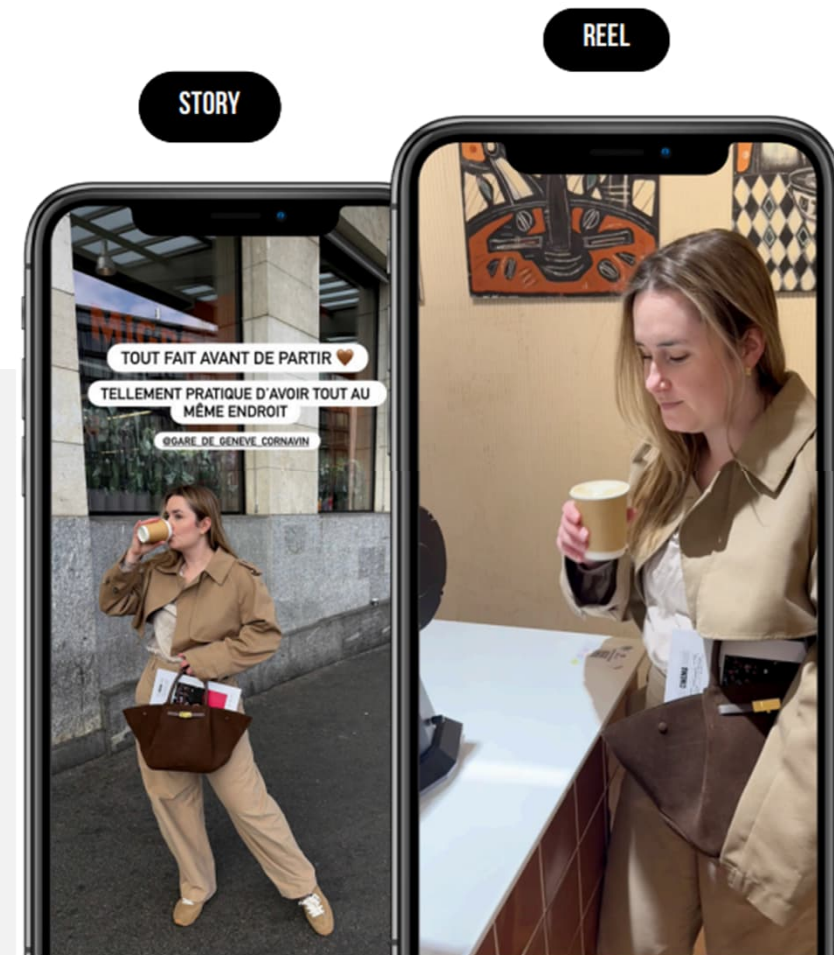
Nos points forts.

3.2 Mio.

Impressions
2'801'320 payées
367'997 organiques

5.3 %

Taux d'engagement
(reach rate)
Personnes ayant interagi
de manière organique





Nos créateurs.

Bâle CFF



@basel_eats



@girlingbasel

Lucerne



@luzernervibe



@joya.huwylr

Berne

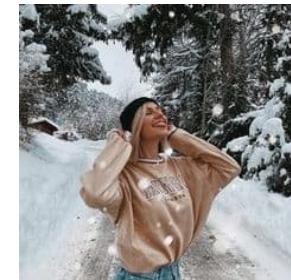


@sophiedettwiler



@baernermamis

Genève Cornavin



@wakeaway_



@madame.caviar



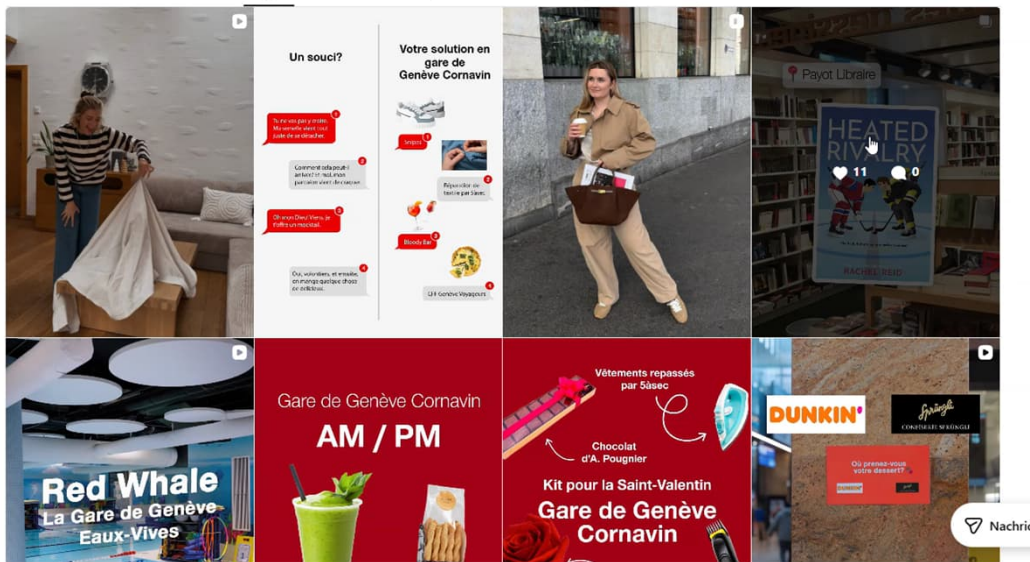
Impressions d'influenceur·euse Genève Cornavin.

gare_de_geneve_cornavin ...
 Gare de Genève Cornavin
 575 Beiträge · 4.680 Follower · 105 Gefolgt

Einzelhandel
 Sur cette chaîne tu découvres des nouvelles et d'autres histoires des magasins de la Gare de Genève Cornavin... mehr
 Place de Cornavin 7, Geneva, Switzerland 1201
 www.cff.ch/genevecornavin und 1 weitere

Folgen Nachricht senden

Clichés du mois Shops Info Quiz



Total Impact organique.

Reel Impact

Nombre de contributions: 7
 Impressions: 193 930
 Portée: 116 937
 Interactions: 4949
 Engagement Reach Rate: 4,2%

Story Impact

Nombre de Story Slides (pages): 27
 Impressions (valeur moyenne): 23 531
 Portée (valeur moyenne): 20 394
 Interactions (somme): 1444

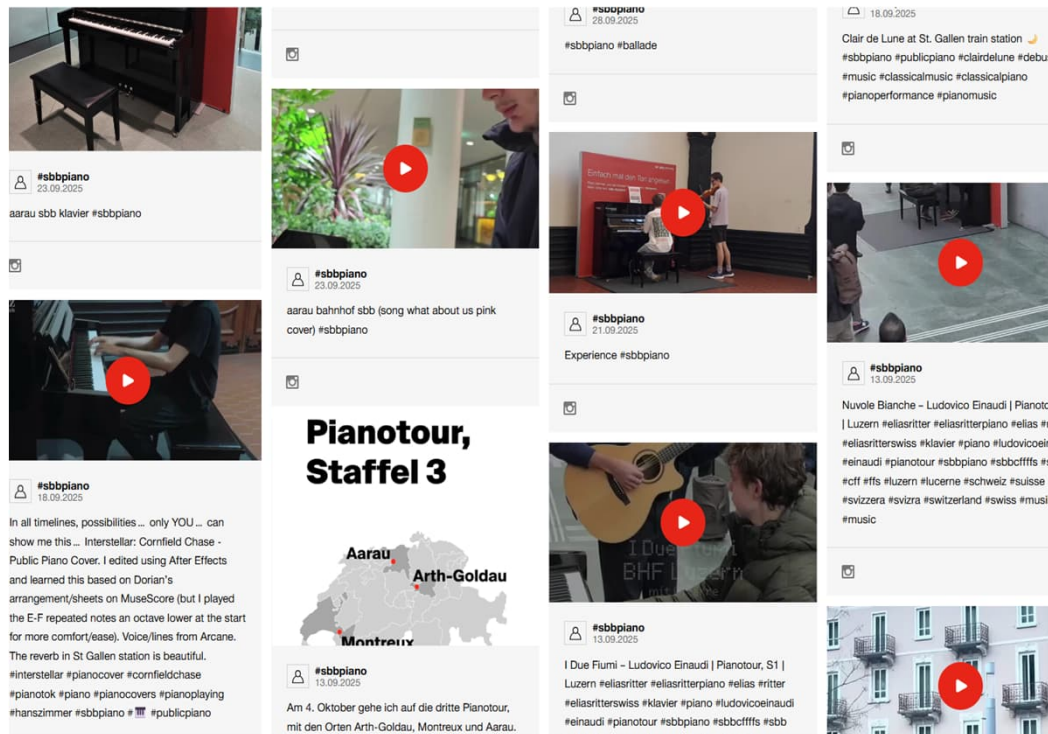
TikTok Impact

Nombre de contributions: 1
 Impressions: 9351
 Portée: 2800
 Engagement Reach Rate: 10,6%



Pianos en tournée: participer et partager.

N'hésitez pas à donner un concert improvisé dans une gare! Nous serions heureux que vous preniez place au clavier et que vous partagiez une vidéo de votre performance musicale avec le hashtag #pianocff. Si votre profil sur les réseaux sociaux est public, votre vidéo apparaîtra ici dans le fil d'actualité.



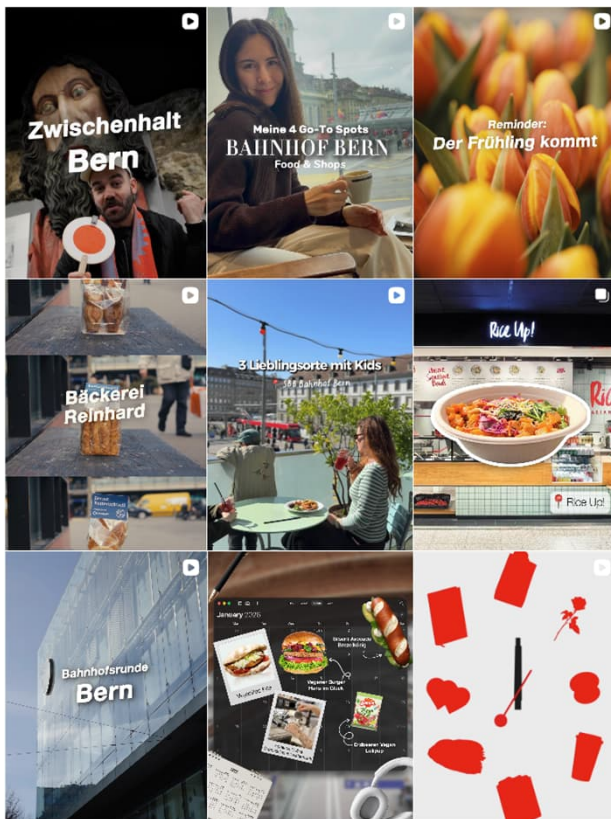


Pianos en tournée 2026.

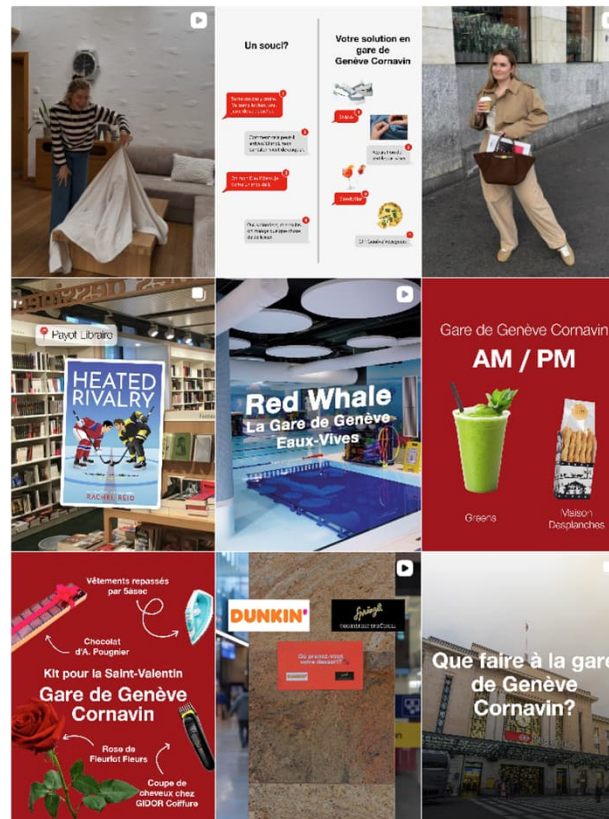
Situation initiale/idée	Objectif
<ul style="list-style-type: none">• En raison de leur popularité et de diverses demandes, les pianos sont de nouveau présents cette année dans plusieurs gares de Suisse.• Les pianos ont un effet positif sur l'image des gares.• Certaines vidéos des musiciennes et musiciens de passage se propagent de manière virale sur les réseaux sociaux.	<ul style="list-style-type: none">• Améliorer l'image et la satisfaction de la clientèle dans les gares.• Créer un effet de surprise pour toutes les générations.
Période/lieu	Instrument clé
Du 3 août au 4 janvier 2027	Pianos dans les gares
Gares: Soleure, Aarau, Bâle CFF, Bienne, Berne, Olten, Saint-Gall, Arth-Goldau, Lucerne, Chiasso, Winterthur, Genève-Eaux-Vives, Martigny, Delémont, Fribourg, gare centrale de Zurich, Montreux	En ligne: Site Internet www.cff.ch/piano Réseaux sociaux avec géolocalisation



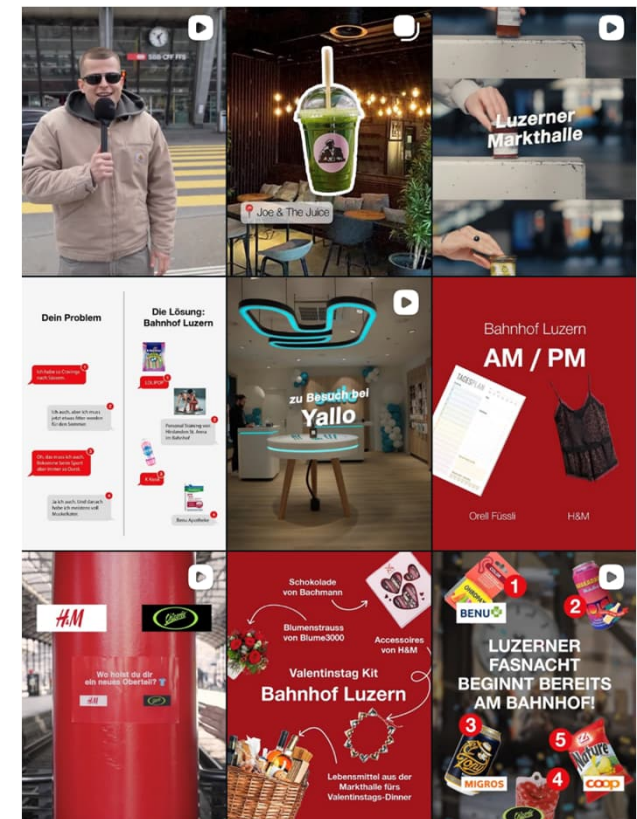
Réseaux sociaux des gares.



Instagram Bahnhof Bern



Instagram Genf Cornavin



Instagram Luzern



Réseaux sociaux des gares.

Situation initiale/idée	Objectif
<ul style="list-style-type: none">• En 2026, des contenus continueront d'être diffusés sur les canaux des gares.• De nouveaux contenus seront conçus pour souligner le lien avec la gare comme destination de shopping.• Les locataires seront impliqués, comme les années précédentes. Les contributions seront mises en avant par centre d'intérêt.	<ul style="list-style-type: none">• L'objectif est d'augmenter la fréquentation et la durée de séjour dans les gares.• La gare doit être perçue comme une destination pour se restaurer et faire ses achats, et être recommandée à ce titre.• L'offre à la gare doit faire l'objet d'une communication constante pour gagner en notoriété.
Période/lieu	Instrument clé
<p>De janvier à juin: publication active de contenus par les CFF</p> <p>De juillet à décembre: publication réduite de contenus par les CFF; davantage de contenus générés par les locataires.</p> <p>Gares: Bâle CFF, Berne, Genève Cornavin, Lucerne</p>	<p>Facebook et Instagram</p>



Réorientation du
marketing Gares à
partir du 1^{er} juillet 2026.



Qu'est-ce qui change pour le marketing des gares à partir de juillet 2026?

À l'avenir, les CFF financeront sur leurs propres fonds l'intégralité du marketing des gares.

En feront partie les offres de base suivantes:

- Maintenance et hébergement des sites Internet des gares
- Présence du logo sur les supports de l'orientation clientèle commerciale
- Promotion de l'offre de shopping attrayante dans les gares
- À partir de janvier 2027: Gestion des canaux de réseaux sociaux à Bâle CFF, Berne, Genève Cornavin et Lucerne.
(Les contenus, images et textes seront fournis de manière proactive par les locataires.)

La campagne faîtière et les mesures de soutien seront déployées selon les besoins.

L'équipe Marketing Gares restera joignable comme d'habitude et apportera son soutien aux locataires commerciaux pour toute question marketing et lors de nouvelles ouvertures.

Plateforme Marketing: informations sur les campagnes, les actualités, les possibilités publicitaires et les contact marketing

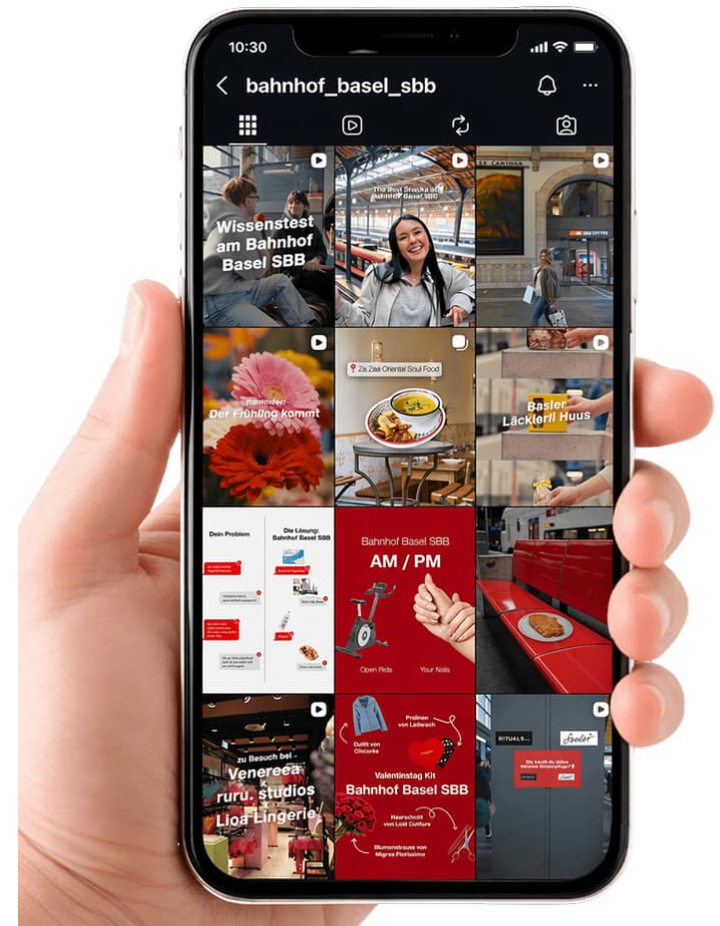


Réseaux sociaux à partir du 1^{er} janvier 2027.

- Nous entendons maintenir les canaux de réseaux sociaux et les alimenter avec des contributions intéressantes fournies par les magasins.
- Fréquence de publication: 2 à 3 contributions par mois et des stories selon les besoins.

Développement de la collaboration.

1. Les magasins créent de manière proactive leurs propres contributions (textes, images, vidéos) qu'ils envoient directement à: socialmedia.immobilier@cff.ch
2. Encouragement des publications collaboratives pour partager des contenus communs et augmenter la portée des comptes des locataires.
3. Partage de contenus par repost. Les contributions dotées de ce tag sont activement repostées.
Important: les gares (@bahnhofbern, @gare_de_geneve_cornavin, @bahnhof_basel_sbb, @bahnhof_luzern) doivent être taguées pour permettre un repost. Idéalement, en informer également socialmedia.immobilier@cff.ch.





Quel format sur quelle plateforme?



Feedpost/carroussel

4:5 | 1080 × 1350 pixels |
jpg

Stories

9:16 | 1080 × 1920 pixels |
jpg / mp4 ou mov |
4 Go | 15 s

Reel

9:16 | 1080 × 1920 pixels |
jpg/png / mp4/mov | 4 Go |
60 s



Photo de couverture

16:9 | 851 × 315 pixels |
jpg (sRGB, < 100 Ko)

Feedpost (photo et vidéo)

4:5 | 1080 × 1350 pixels |
jpg ou png

Stories

9:16 | 1080 × 1920 pixels |
jpg/png / mp4/mov

Remise des contributions finales: les contributions finales doivent être remises avec tous les éléments requis (texte, image, tags, vidéos + image miniature) à socialmedia.immobilier@cff.ch. Il est possible d'utiliser [SwissTransfer](#) pour envoyer les gros fichiers.

Longueur du texte, emojis et hashtags: le texte doit être le plus court possible et aussi long que nécessaire (40-100 caractères). Ne pas utiliser plus de 5 emojis et 4 hashtags pour agrémenter une contribution.

Exigences spécifiques à Instagram:

- Stories – si possible, fournir séparément les images et le texte; le texte peut être ajouté a posteriori.
- Carroussel d'images et stories – indiquer dans le nom du fichier de quelle image il s'agit (image 1, image 2, image 3, etc.).
- Reels – définir une image miniature et l'envoyer en même temps que le reel.



Publicité dans l'environnement ferroviaire.



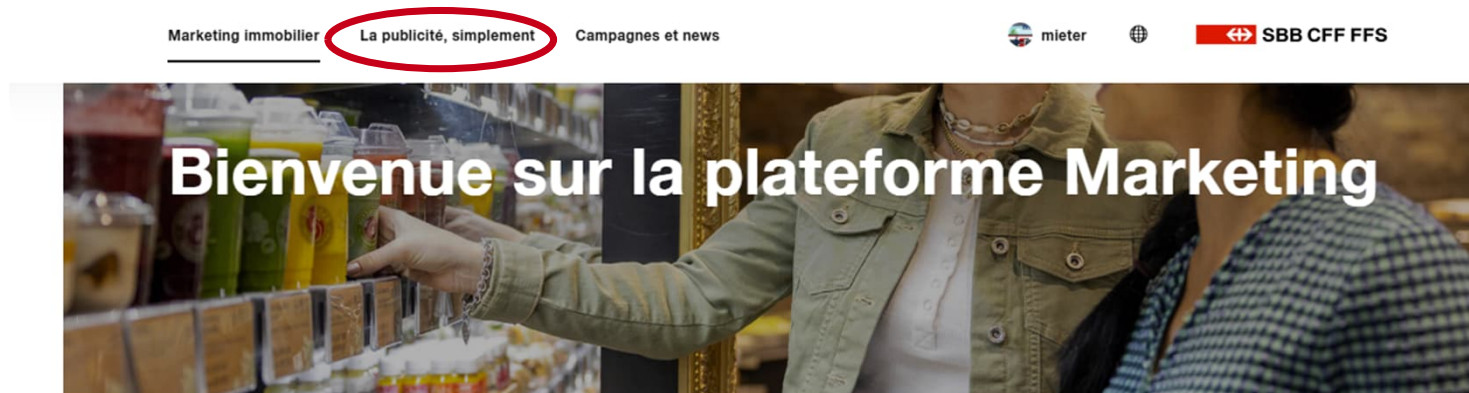
La publicité en toute simplicité.

- Utilisez de manière ciblée les sommes économisées à la suite de la dissolution du fonds de marketing afin de développer vos affaires et de vous assurer un plus grand succès et une croissance durable!
- Les plates-formes publicitaires dans les gares et sur les canaux CFF vous permettent d'augmenter de manière efficace, ciblée et mesurable la visibilité de votre offre et l'affluence de votre clientèle.





Contenus centralisés sur la plateforme Marketing.



Assurez votre visibilité en gare en toute simplicité.

Bienvenue chez Marketing CFF Immobilier, le partenaire qui vous garantit une visibilité forte dans les gares et les immeubles des CFF.

Vous trouverez régulièrement ici de nouvelles informations sur nos campagnes et nos offres spéciales ainsi que sur les solutions publicitaires, les produits et les canaux de communication. N'hésitez pas à les consulter afin de planifier rapidement et de manière ciblée votre publicité dans les différents lieux.

Pour augmenter votre visibilité et l'affluence de votre clientèle, tirez profit de nos offres telles qu'une journée promotionnelle gratuite lors d'inaugurations ou une réduction de 50% sur certaines réservations.

Vous avez des questions concernant le marketing ou prévoyez d'ouvrir un nouveau commerce? Nous sommes à votre disposition pour vous conseiller. N'hésitez pas à prendre contact avec nous.

[Prendre contact](#)



Exemples issus de notre offre.

Stands et campagnes de distribution au cœur de la mobilité.

- Journée promotionnelle gratuite en cas d'inauguration ou de rénovation complète.
- Réduction de 50% sur tous les espaces promotionnels à la gare.

Les promotions dans les gares n'ont pas leur pareil pour établir une communication directe et immédiate avec le groupe cible.

Benefit CFF: environ 35 000 collaboratrices et collaborateurs CFF se déplacent régulièrement dans nos gares. Exploitez le potentiel offert par cette large audience:

Digital Advertising CFF: la publicité en ligne en toute simplicité.

Exemples

- Appli Mobile CFF: 10 millions de contacts potentiels par semaine – l'une des applis les plus utilisées de Suisse.
- Newsletter CFF: plus de 2,4 millions de personnes abonnées par envoi.



Portail des locataires: vos avantages.

- Le portail des locataires est le principal point d'entrée des locataires CFF. Il centralise les informations et services essentiels. Il inclut la plateforme Marketing dotée de sa propre tuile.
- Garantie de la communication marketing. À l'avenir, nous utiliserons pour vous joindre vos coordonnées enregistrées sur le portail.

Inscrivez-vous dès aujourd'hui auprès de l'administratrice/l'administrateur de votre entreprise.

Vous ne connaissez pas votre administratrice ou administrateur ? Écrivez-nous à l'adresse marketing.immobilier@cff.ch – nous vous aidons volontiers.



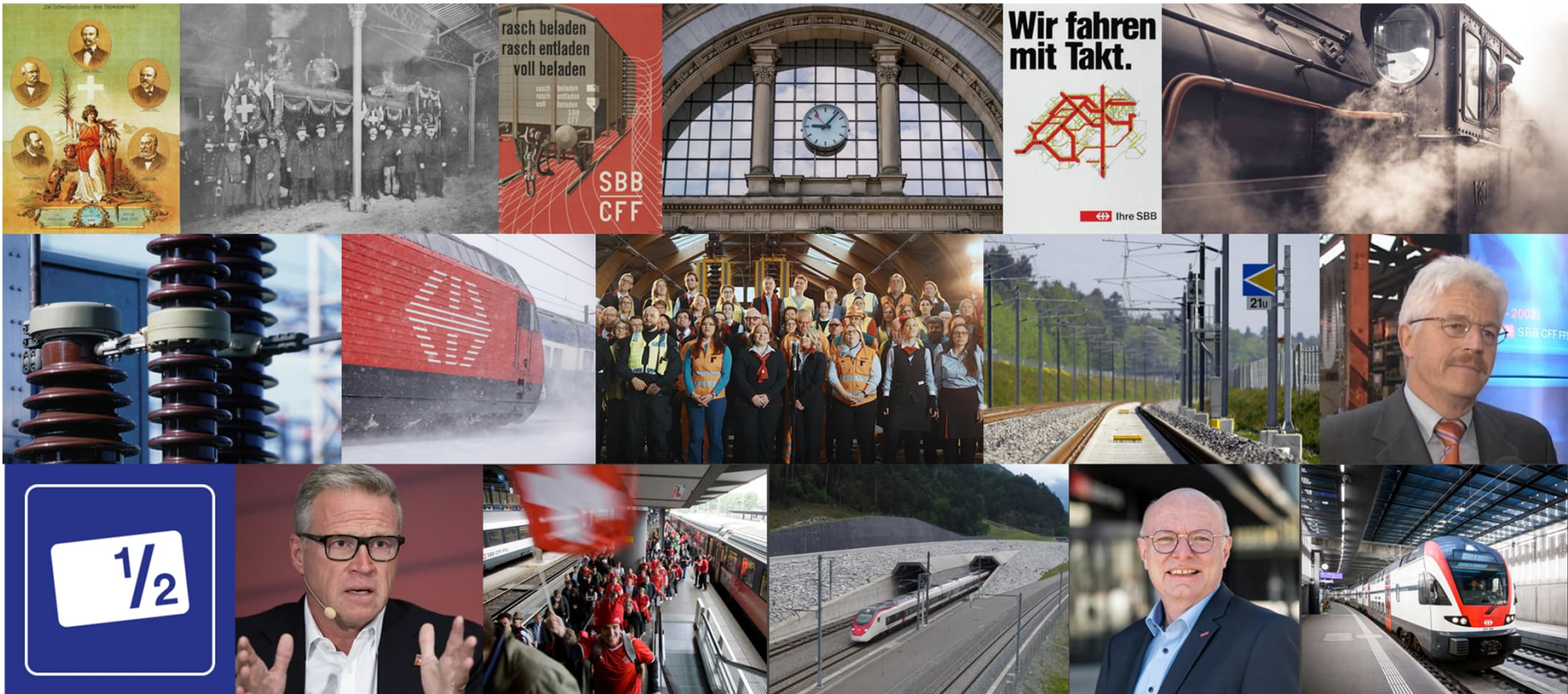


Perspectives 2027.



«SBB CFF FFS – 125 ans à tisser des liens qui font la Suisse».

Cet anniversaire donnera lieu à toutes sortes d'activités partout en Suisse.
La campagne faîtière Gares fera partie intégrante des mesures de communication prévues.





Bouquet d'activités d'anniversaire (temps forts).





Informations complémentaires.



Informations et contacts.



Plateforme Marketing

cff.ch/locataires

Identifiant: Mieter

Mot de passe: qe-wNB*?

Merci de vous connecter à partir du portail des locataires.

Portail des locataires – point d'accès central

Inscrivez-vous dès aujourd'hui auprès de l'administratrice/l'administrateur de votre entreprise.



marketing.immobilier@cff.ch

Pour toute question ou demande sur le marketing

socialmedia.immobilier@cff.ch

Indiquez-nous des sujets pour les canaux de réseaux sociaux des gares Bâle CFF, Berne, Genève Cornavin et Lucerne



L'équipe Marketing Gares dit **merci** et se réjouit de la poursuite de la collaboration.