

Marketing Roadshow.

SBB Immobilien Marketing Bahnhöfe
Juni 2026





Das Team Marketing Bahnhöfe und Anlageobjekte.



Nicole Tschanz



Men-Duri Guetg



Urban Burch



Katharina Reber



Heiko Meyer



Monica Gonzalez



Menja Streit



Grégoire Pilly



Matteo Theler



Cristina Mollard



Agenda.

Marketingmassnahmen Bahnhöfe 2026

- Budget
- Dachkampagne/Influencer Marketing
- Social Media Bahnhöfe
- Piano on Tour

Neuausrichtung Marketing ab 1. Juli 2026

- Was ändert sich beim Bahnhofmarketing
- Social Media Bahnhöfe
- Werbung im Bahnumfeld
- Anmeldung Mieterportal
- Ausblick 2027

Fragen und Austausch



Marketingmassnahmen Bahnhöfe 2026.



Kampagnenplanung 2026.

Januar	Februar	März	April	Mai	Juni
		Dachkampagne 1. Welle Bekanntheit Angebot / Attraktivität	Dachkampagne 1. Welle Bekanntheit Angebot / Attraktivität		Dachkampagne 2. Welle Bekanntheit Angebot / Attraktivität
Social Media (Basel SBB, Bern, Genf Cornavin, Luzern)					
Juli	August	September	Oktober	November	Dezember
	Piano am Bahnhof	Piano am Bahnhof	Dachkampagne 3. Welle Bekanntheit Angebot / Attraktivität Piano am Bahnhof	Dachkampagne 3. Welle Bekanntheit Angebot / Attraktivität Piano am Bahnhof	Piano am Bahnhof
*Social Media (Basel SBB, Bern, Genf Cornavin, Luzern)					

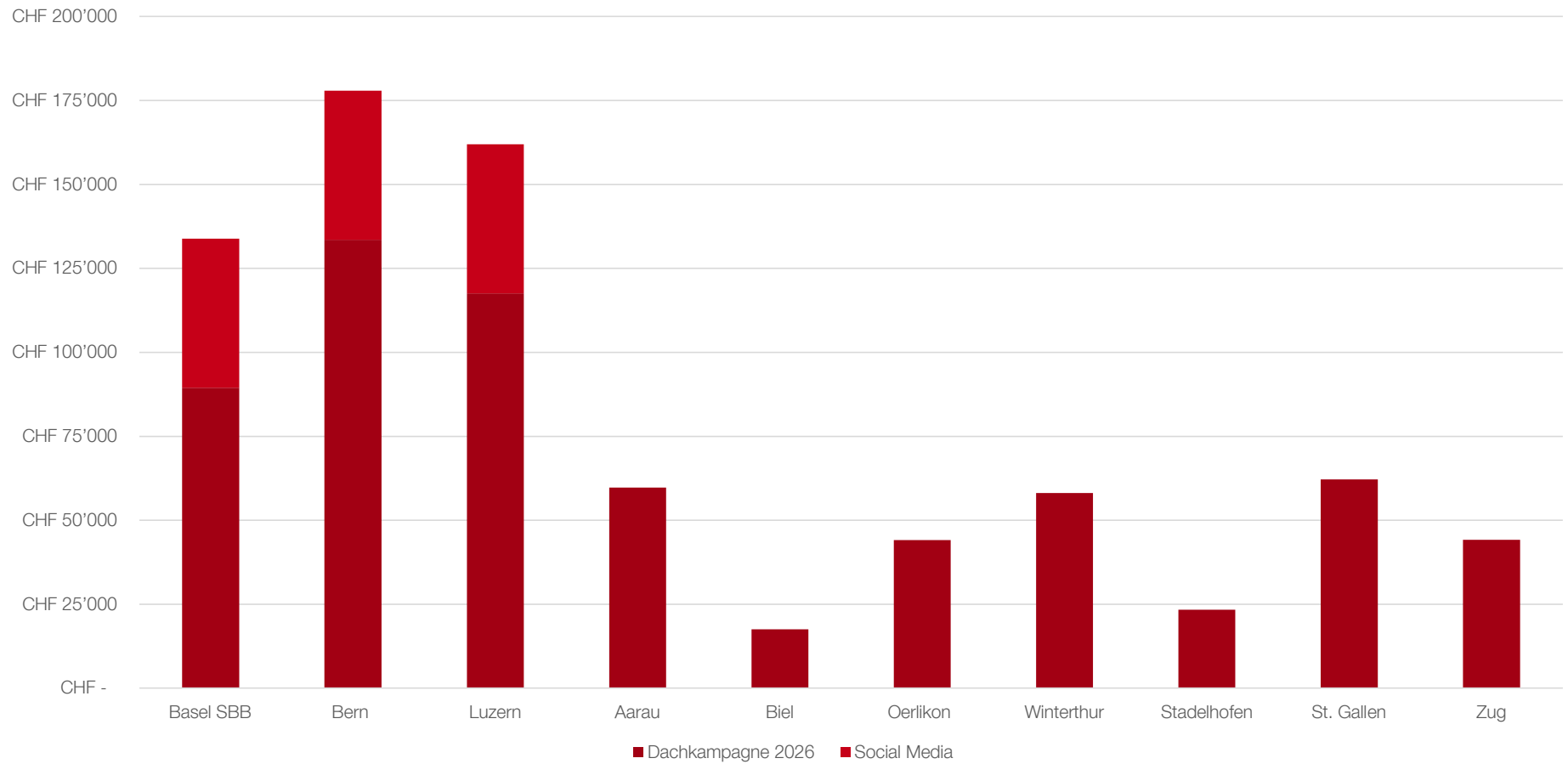
Januar bis Juni Marketingmassnahmen aus Budget Marketingfonds

Juli bis Dezember Marketingmassnahmen durch SBB finanziert

*Mieter senden bereitgestellten Content

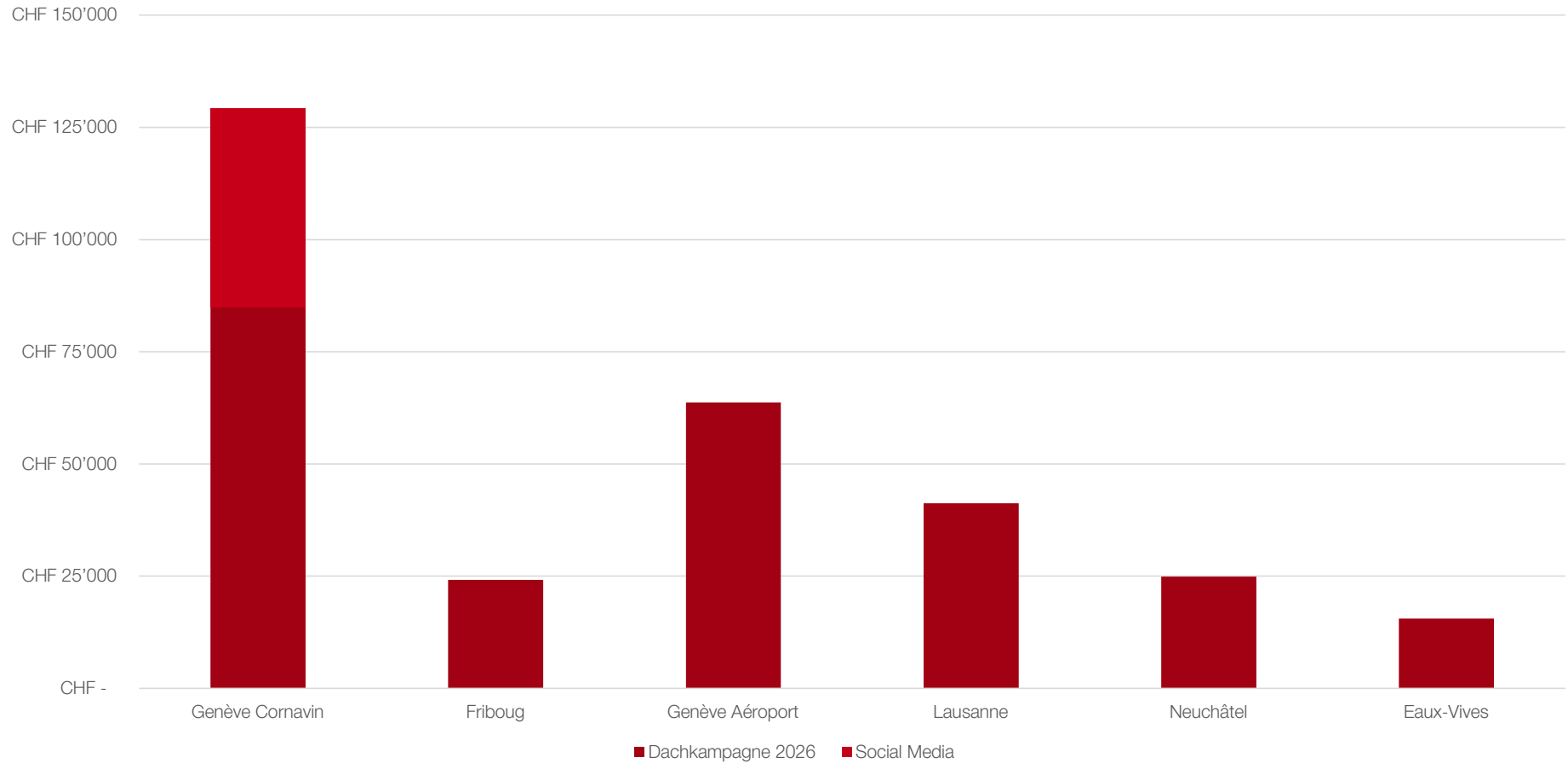


Budgetübersicht Bahnhöfe Januar bis Juni 2026.





Budgetübersicht Bahnhöfe Januar bis Juni 2026.





Dachkampagne 2026.

Kampagnensujets.

Das ist Shopping im Bahnhof.

Alles bequem auf dem Weg erledigen und
mehr Zeit für die wichtigen Dinge haben.
sbb.ch/shopping



Das ist Shopping im Bahnhof.

Alles bequem auf dem Weg erledigen und
mehr Zeit für die wichtigen Dinge haben.
sbb.ch/shopping






↔ SBB CFF FFS

Das ist Shopping
im Bahnhof.

Alles bequem auf dem Weg erledigen und
mehr Zeit für die wichtigen Dinge haben.
sbb.ch/shopping

 Shopping
im Bahnhof



↔ SBB CFF FFS

Das ist Shopping im Bahnhof.

Alles von Alltagsprodukten bis Zahnarzt
auf dem Weg erledigen und mehr Zeit
für die wichtigen Dinge haben.
sbb.ch/shopping



Shopping
im Bahnhof



Dachkampagne 2026.

Ausgangslage/Idee	Ziel
Die Sujets der Dachkampagne 2025 kommen 2026 nochmals zum Einsatz.	Positionierung der Bahnhöfe als attraktive, schnelle und bequeme Einkaufsdestination. Alles an einem Ort.
Zeitraum/ Ort	Leitinstrument
März/April und Juni/Juli (aus Budget Marketingfonds) Oktober – November (Budget SBB)	Offline: Plakate an Tram-/Bushaltestellen, e-Bord, e-Panel, Passenger TV, Tram und Buswerbung
Bahnhöfe: Aarau, Basel SBB, Bern, Biel, Freiburg, Genf Cornavin, Genf Eaux-Vivies, Genf Flughafen, Lausanne, Luzern, Neuenburg, St. Gallen, Winterthur, Oerlikon, Stadelhofen, Zug Ab Oktober optional weitere Standorte	Online: Social Media, Mobile Displaybanner mit Geotargeting, Influencer Marketing



Influencer Marketing Dachkampagne 2026.

Ziele.

- Erweiterung der online Marketing Massnahmen durch Influencer Integration
- Die Creators greifen die Botschaft der Kampagne auf und zeigen authentisch die Vorteile der Bahnhöfe als attraktive, schnelle und bequeme Einkaufs- und Verpflegungsdestination. Täglich geöffnet – alles an einem Ort.

Highlights aus der ersten Welle März/ April.

3.2 Mio.

Impressionen

2 801 320 Paid
367 997 Organisch

5.3 %

Engagement Reach Rate

Personen die organisch
interagiert haben





Unsere Creators.

Basel SBB



@basel_eats

Luzern



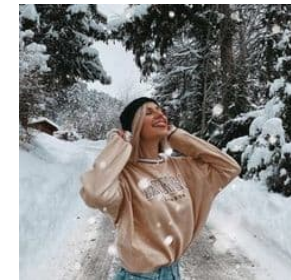
@luzernervibe

Bern



@sophiedettwiler

Genf Cornavin



@wakeaway_



@girlingbasel



@joya.huwylr



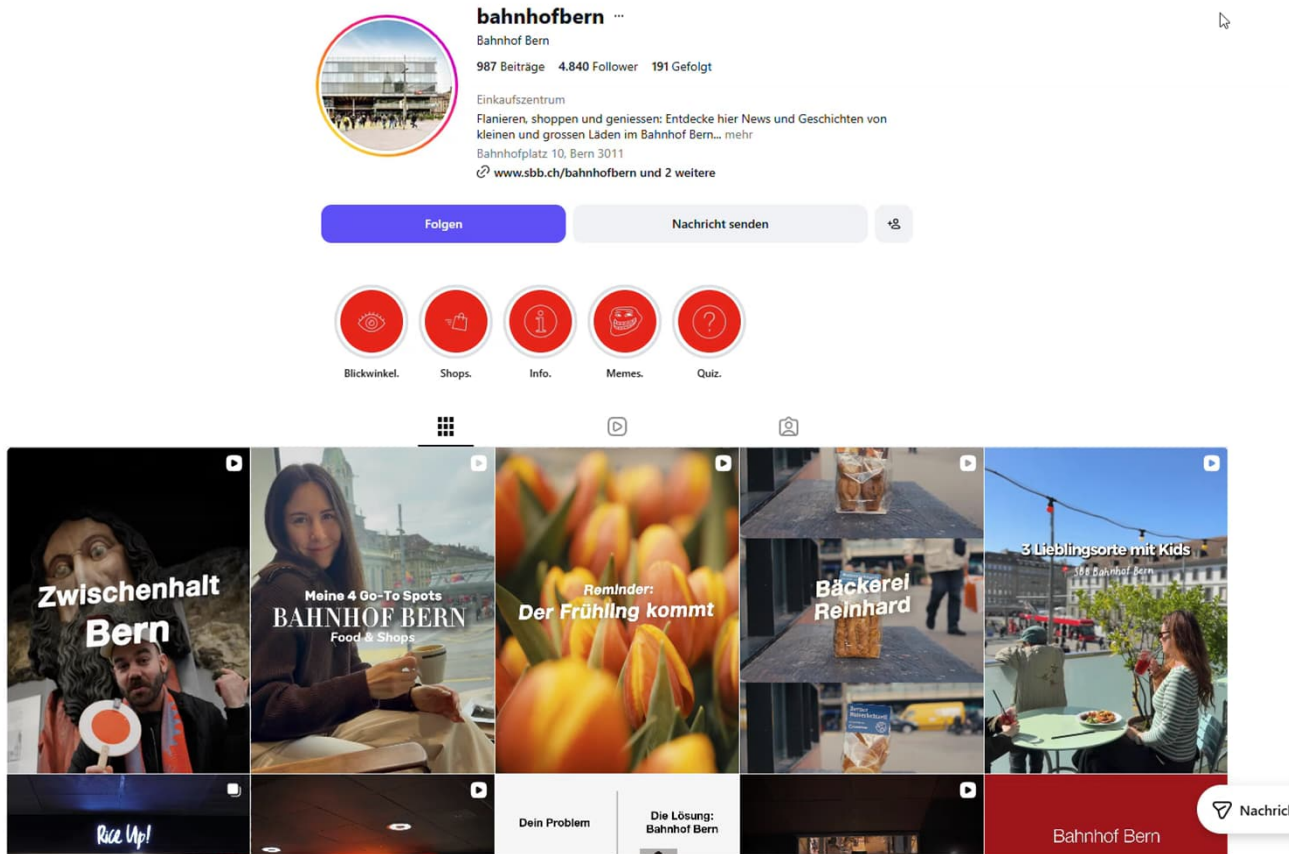
@baernermamis



@madame.caviar



Influencer Impressionen.



Total Impact Organisch.

Reel Impact

Anzahl Beiträge: 7
Impressionen: 193 930
Reichweite: 116 937
Interaktionen: 4949
Engagement Reach Rate: 4.2%

Story Impact

Anzahl Story Slides: 27
Impressionen durchschnittlich: 23 531
Reichweite durchschnittlich: 20 394
Interaktionen summiert: 1 444

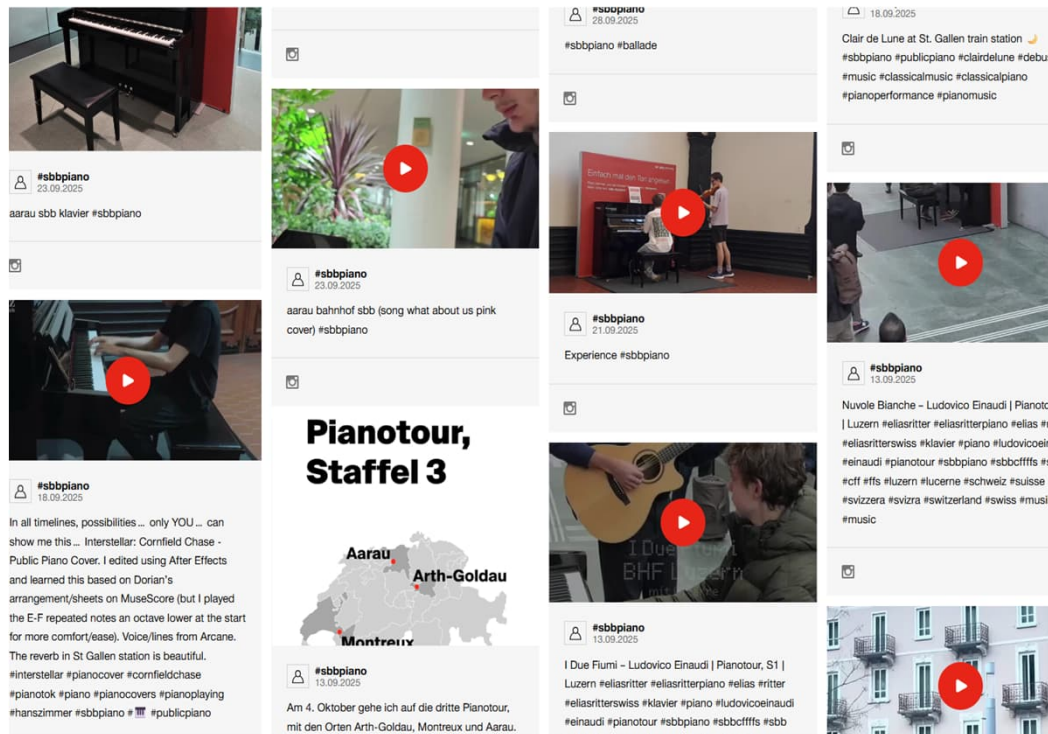
TikTok Impact

Anzahl Beiträge: 1
Impressionen: 9351
Reichweite 2800
Engagement Reach Rate: 10.6%



Piano on Tour - mitmachen und teilen.

Lassen Sie sich von den spontanen Konzerten in den Bahnhöfen inspirieren. Wir freuen uns, wenn auch Sie vor Ort in die Tasten greifen und ein Video davon mit dem Hashtag #sbbpiano teilen. Wenn Ihr Social Media Profil öffentlich ist, erscheint Ihr Video hier im Feed.



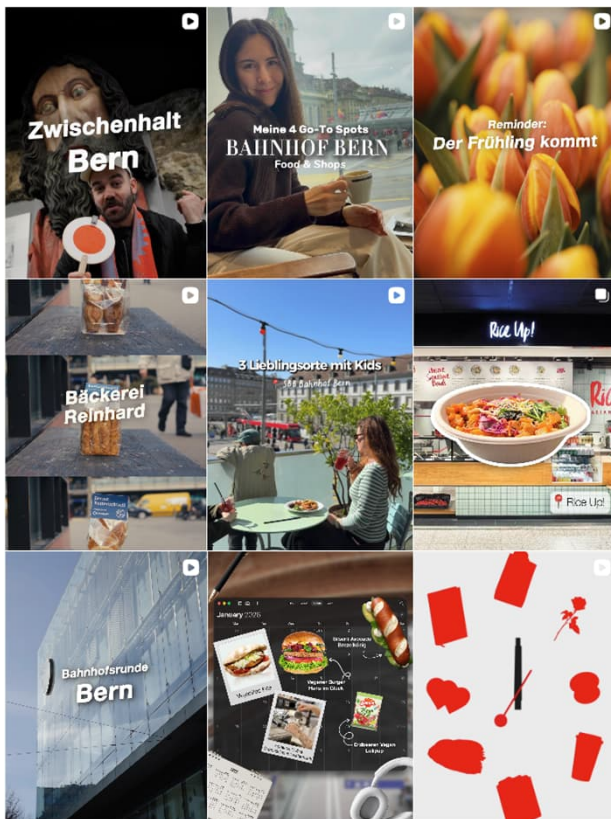


Piano on Tour 2026.

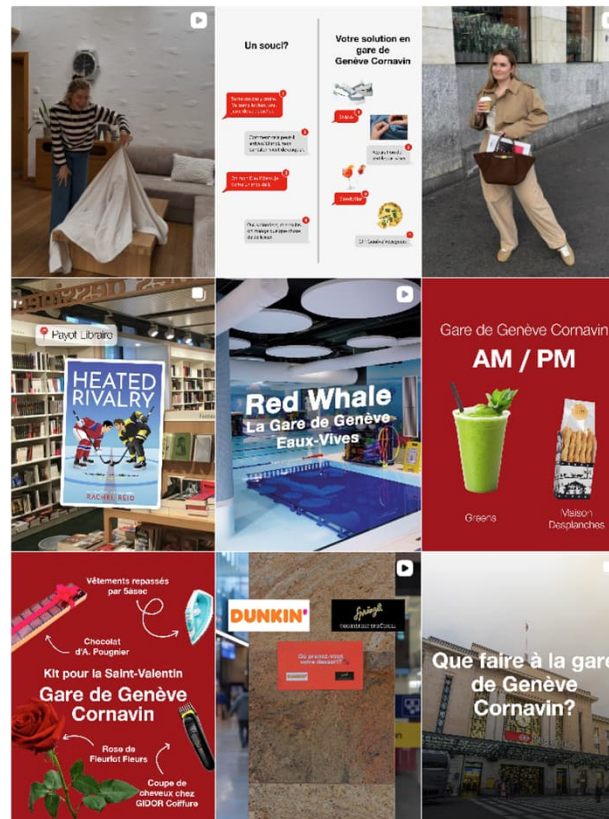
Ausgangslage/Idee	Ziel
<ul style="list-style-type: none">• Aufgrund der Beliebtheit und diversen Nachfragen sind die Pianos auch dieses Jahr in mehreren Bahnhöfen in der Schweiz anzutreffen.• Die Pianos haben einen positiven Effekt auf das Image der Bahnhöfe.• Einzelne Videos der spielenden Passanten verbreiten sich viral in den sozialen Medien.	<ul style="list-style-type: none">• Steigerung des Images und der Kundenzufriedenheit Bahnhöfe• Überraschung für Gross und Klein
Zeitraum/ Ort	Leitinstrument
3. August bis 4. Januar 2027	Pianos in den Bahnhöfen
Bahnhöfe: Solothurn, Aarau, Basel SBB, Biel, Bern, Olten, St. Gallen, Arth-Goldau, Luzern, Chiasso, Winterthur, Genève Eaux-Vives, Martigny, Delémont, Freiburg, Zürich HB, Montreux	Online: Webseite www.sbb.ch/piano Social Media mit Geotargeting



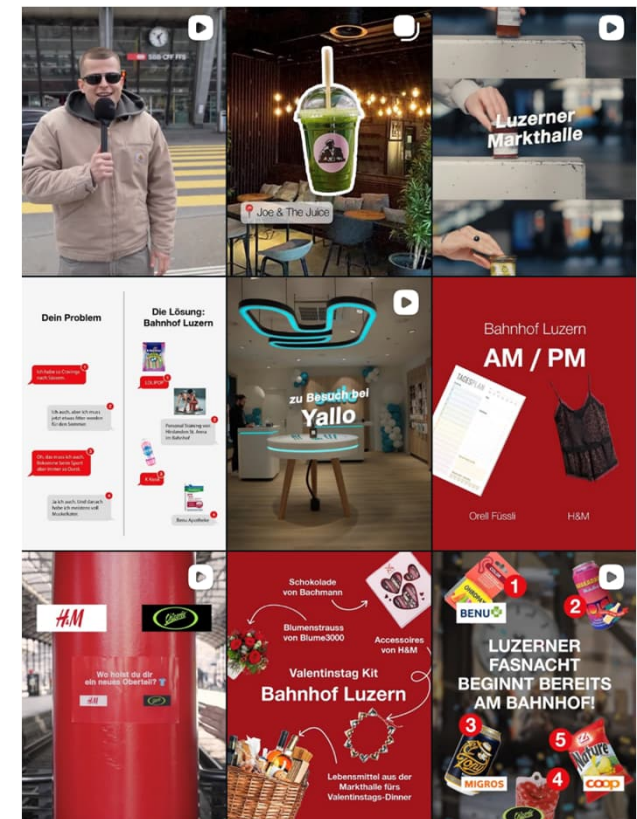
Social Media Bahnhöfe.



Instagram Bahnhof Bern



Instagram Genf Cornavin



Instagram Luzern



Social Media Bahnhöfe.

Ausgangslage/Idee	Ziel
<ul style="list-style-type: none">• Auch 2026 werden die Bahnhofskanäle bespielt.• Der Bezug zum Bahnhof als Shopping-Destination wird mit neuen Inhalten gefördert. • Die Mieter:innen werden wie gewohnt eingebunden. Die Beiträge werden nach Interessen beworben.	<ul style="list-style-type: none">• Die Frequenz der Besucher:innen sowie die Aufenthaltsdauer an den Bahnhöfen soll gesteigert werden.• Der Bahnhof soll als Verpflegungs- und Shoppingdestination wahrgenommen und weiterempfohlen werden.• Das Angebot am Bahnhof soll konstant kommuniziert und dadurch bekannter gemacht werden.
Zeitraum/ Ort	Leitinstrument
<p>Januar – Juni aktive Bespielung durch SBB Juli – Dezember reduzierte Bespielung durch SBB und durch die Mieter generierten Content.</p> <p>Bahnhöfe: Basel SBB, Bern, Genf Cornavin, Luzern</p>	<p>Facebook und Instagram Profile</p>



Neuausrichtung Marketing Bahnhöfe ab 1. Juli 2026.



Was ändert sich beim Bahnhofmarketing ab Juli 2026?

Die SBB wird das Bahnhofmarketing künftig vollständig aus eigenen Mitteln finanzieren.

Dazu gehören folgende Basisangebote:

- Pflege und Hosting der Bahnhof-Webseiten
- Logopräsenz auf der kommerziellen Kundenlenkung
- Bewerbung des attraktiven Einkaufsangebots in den Bahnhöfen
- Ab Januar 2027: Bewirtschaftung der Social-Media-Kanäle in Basel SBB, Bern, Genf Cornavin und Luzern. (Content, Bild und Text, wir proaktiv von der Mieterschaft angeliefert.)

Dachkampagne und unterstützende Massnahmen werden nach Bedarf umgesetzt.

Das Team Marketing Bahnhöfe bleibt wie gewohnt erreichbar und unterstützt Geschäftsmietende bei Marketingfragen und Neueröffnungen.

Marketing-Plattform: Informationen zu Kampagnen, News, Werbemöglichkeiten und Marketingkontakt

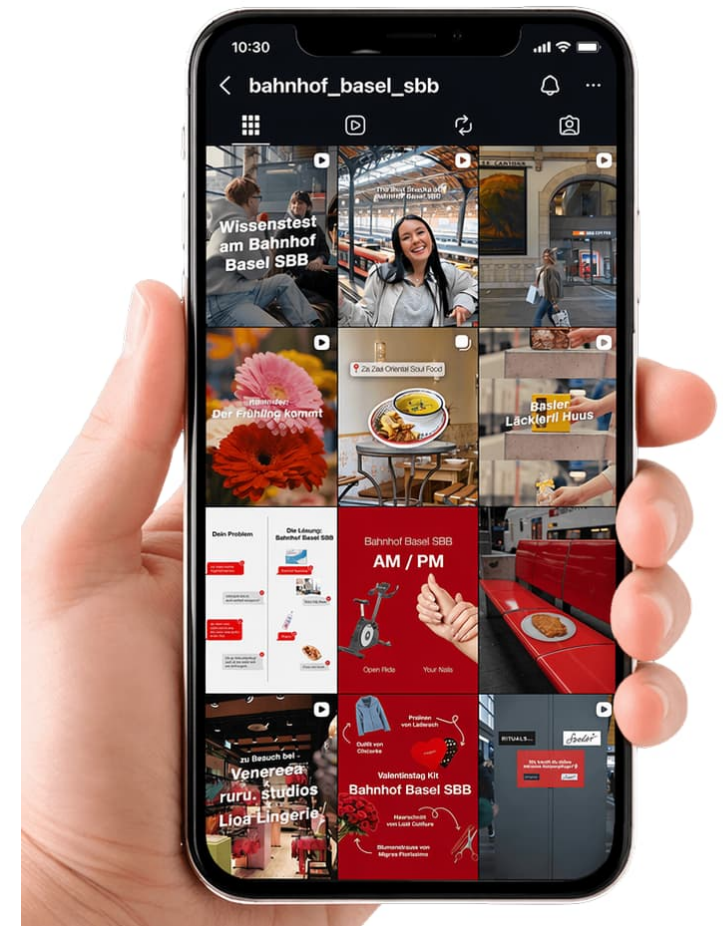


Social Media ab 1. Januar 2027.

- Wir streben an, die Social-Media-Kanäle weiterhin aktiv zu halten und sie mit attraktiven Beiträgen aus den Geschäften zu bespielen.
- Post-Frequenz: Vorgesehen sind 2-3 Beiträge pro Monat sowie Stories nach Bedarf.

Weiterentwicklung der Zusammenarbeit.

1. Die Geschäfte generieren proaktiv eigene Beiträge (Text, Bild, Video) und senden diese direkt an: socialmedia.immobilien@sbb.ch
2. Förderung von Collab-Posts, um gemeinsame Inhalte zu teilen und die Reichweite der Mieter:innen-Accounts zu steigern.
3. Teilen von Inhalten mittels Repost. Beiträge, die mit dem Tag versehen sind, werden aktiv repostet.
Wichtig: die Bahnhöfe (@bahnhofbern, @gare_de_geneve_cornavin, @bahnhof_basel_sbb, @bahnhof_luzern) müssen für Repost getaggt werden. Am besten noch zusätzlich Info an socialmedia.immobilien@sbb.ch.





Welches Format auf welcher Plattform.



Feedpost / Karussell

4:5 | 1080 × 1350
Pixel | jpg

Stories

9:16 | 1080 × 1920
Pixel | jpg / mp4 oder
mov | 4 GB | 15s

Reel

9:16 – 1080 × 1920
Pixel | jpg/png /
mp4/mov | 4 GB |
60s



Cover Foto

16:9 | 851 × 315
Pixel | jpg (sRGB, <
100 KB)

Feedpost (Foto & Video)

4:5 | 1080 × 1350
Pixel | jpg oder png

Stories

9:16 | 1080 × 1920
Pixel | jpg/png /
mp4/mov

Einreichung der finalen Beiträge: Die Beiträge müssen mit allen benötigten Materialien (Text, Bild, Tags, Videos + Thumbnailbild) vollständig an socialmedia.immobilien@sbb.ch eingereicht werden. Für grosse Dateien kann [SwissTransfer](#) verwendet werden, um diese zu versenden.

Textlänge, Emojis und Hashtags: Der Text sollte so kurz wie möglich und so lang wie nötig sein (40-100 Zeichen). Nutze maximal 5 Emojis und 4 Hashtags, um den Beitrag ansprechend zu gestalten.

Instagram spezifische Anforderungen:

- Stories: Die Bilder und den Text wenn möglich separat anliefern. Der Text kann nachträglich hinzugefügt werden.
- Bildkarussell und Stories: Im Dateinamen angeben, welches Bild 1, Bild 2, Bild 3, usw. ist.
- Reels: Thumbnailbild definieren und dieses mit Reel ebenfalls mitsenden.



Werbung im Bahnumfeld.



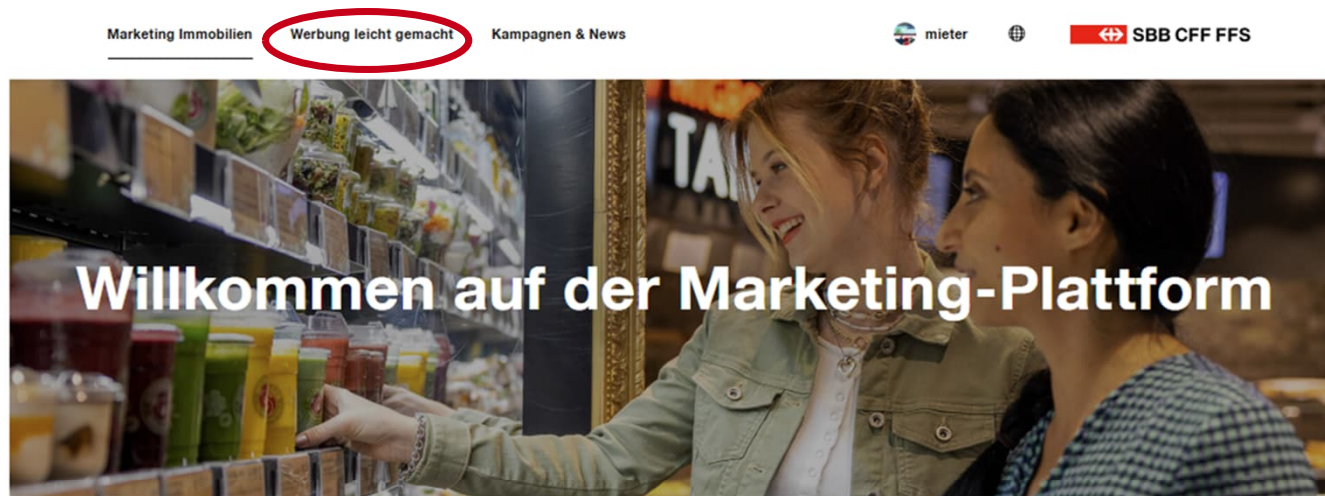
Werbung leicht gemacht.

- Nutzen Sie die nach der Auflösung des Marketingfonds eingesparten Mittel gezielt für Ihr Geschäft – für mehr Erfolg und nachhaltiges Wachstum!
- Mit den Werbeplattformen in den Bahnhöfen und SBB Kanälen steigern Sie die Sichtbarkeit Ihres Angebots und die Kundenfrequenz – effizient, zielgerichtet und messbar.





Alles auf einem Blick auf der Marketing-Plattform.



Ihr Auftritt im Bahnumfeld: Einfach. Sichtbar. Stark.

Herzlich willkommen bei Marketing SBB Immobilien – Ihrer Partnerin für wirkungsvolle Präsenz in SBB Bahnhöfen und -Liegenschaften.

Hier finden Sie laufend neue Informationen zu unseren Kampagnen und Aktionen sowie Werbemöglichkeiten, Produkten und Kommunikationskanälen, damit Sie Ihren Auftritt vor Ort schnell und zielgerichtet planen können.

Nutzen Sie unsere Angebote, um Sichtbarkeit und Kundenfrequenz zu steigern – z. B. ein kostenloser Promotionstag bei Neueröffnungen oder 50 % Rabatt auf weitere Buchungen.

Haben Sie Fragen zu Marketingthemen oder planen Sie eine Neueröffnung? Wir beraten Sie gerne und freuen uns auf Ihre Kontaktaufnahme.

[Zu unseren Angeboten](#)

[Kontakt aufnehmen](#)



Beispiele aus unserem Angebot.

Stand- und Verteilaktionen am Puls der Mobilität.

- Kostenloser Promotionstag bei Neueröffnungen oder Totalrenovationen.
- 50% Rabatt auf alle Promotionsflächen im Bahnhof.

Promotionen in Bahnhöfen sind einzigartig, um direkt und unmittelbar mit der Zielgruppe zu kommunizieren.

SBB Benefit – Rund 35 000 SBB Mitarbeitende sind regelmässig an unseren Bahnhöfen unterwegs. Nutzen Sie dieses grosse Publikum.

SBB Digital Advertising – Online-Werbung leicht gemacht.

Beispiele:

- SBB Mobile App: 10 Millionen Kontaktchancen pro Woche – eine der meistgenutzten Apps der Schweiz.
- SBB Newsletter mit über 2.4 Mio. Empfänger:innen pro Versand.



Das Mieterportal - Ihre Vorteile.

- Das Mieterportal ist das zentrale Eingangsportale für SBB Mieterinnen und Mieter und bündelt wichtige Informationen und Services an einem Ort. Die Marketing-Plattform ist Teil davon mit einer eigenen Kachel.
- Sicherstellung der Marketingkommunikation. Wir erreichen Sie künftig über die im Portal hinterlegten Kontaktdaten.

Registrieren Sie sich noch heute über die Administratorin/den Administrator Ihres Unternehmens.

Kennen Sie Ihre Administratorin/Ihren Administrator nicht? Schreiben Sie uns an marketing.immobilien@sbb.ch – wir helfen Ihnen gerne weiter.





Ausblick auf 2027.

Jubiläumsstrauss der Aktivitäten (Highlights).





Weitere Informationen.



Wo finde ich die Informationen und Kontakte.



Marketing-Plattform

sbb.ch/mieter

Benutzer: Mieter

Passwort: Passwort: qe-wNB*?

Bitte Zugang via Mieterportal nutzen.

Das Mieterportal –zentrales Eingangstor

Registrieren Sie sich noch heute über die Administratorin/den Administrator Ihres Unternehmens.



marketing.immobilien@sbb.ch

Für alle Fragen & Anliegen zum Marketing

socialmedia.immobilien@sbb.ch

Melden Sie uns Themen für die Social Mediakanäle in den Bahnhöfen Basel SBB, Bern, Genf Cornavin und Luzern



Das Team Marketing Bahnhöfe sagt **Danke** –
und freut sich auf die weitere Zusammenarbeit.